

Kodak Dental Systems



Innovazione, in modo accessibile.

9000 3D

Sistema di radiografia extraorale KODAK 9000 3D



Il futuro è arrivato



Tecnologia 3D disponibile subito

La radiografia dentale si è evoluta; la tecnologia del futuro è ora disponibile per tutti. Grazie al nuovo sistema di radiografia extraorale Kodak 9000 3D, è ora possibile impiegare nel vostro studio la potenza e la precisione delle immagini tridimensionali.

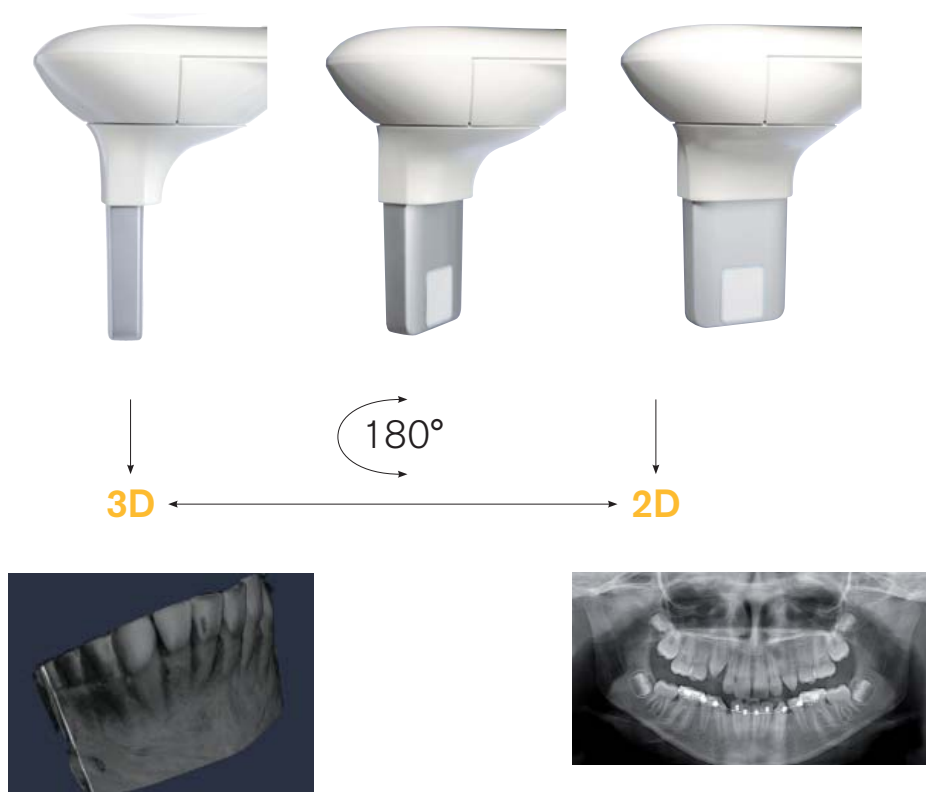
Tecnologia 3D accessibile

Come sempre, il nuovo prodotto che vi proponiamo è un modello di innovazione, semplicità d'uso e convenienza. Una soluzione "due in uno" avanzata ed economica che consente ai professionisti dell'odontoiatria di ottenere straordinarie immagini tridimensionali ad un prezzo mai visto prima.

Tecnologia 3D flessibile

Grazie alla straordinaria definizione dei dettagli e ai diversi punti di vista disponibili con la nostra nuova tecnologia 3D, scoprirete una gamma di nuove funzionalità diagnostiche, tra cui l'endodonzia, l'implantologia, come pure la chirurgia dentale.

Progettato per l'uso quotidiano di ogni professionista dell'odontoiatria, il sistema Kodak 9000 3D innalza lo standard qualitativo della radiografia dentale e rende il futuro una realtà immediata.



■ Doppia efficacia

Soluzione "due in uno"

Una delle caratteristiche principali del sistema Kodak 9000 3D consiste nella combinazione della tecnologia panoramica 2D con quella del fascio di cono tridimensionale.

Vera Tecnologia panoramica

Le immagini panoramiche sono il primo fondamentale passo nella maggior parte degli esami e trattamenti odontoiatrici, grazie alla visione dentale completa che sono in grado di fornire. La straordinaria tecnologia panoramica del sistema Kodak 9000 3D garantisce la massima affidabilità in condizione di uso frequente.

Vera Tecnologia 3D

La tecnologia 3D garantisce una definizione dei dettagli straordinaria, da tutti i punti di vista. Non sarà più necessario fare interpretazioni approssimative della realtà anatomica dei pazienti. È questo il bello della tecnologia 3D: la capacità di riprodurre immagini anatomicamente perfette sullo schermo.

Scelta semplice

Anche in presenza di due tecnologie distinte in un unico sistema, non c'è da preoccuparsi. È sufficiente selezionare il programma sul computer e l'unità passa automaticamente dalla modalità panoramica a quella 3D e viceversa. Non sarà più necessario modificare manualmente il sensore.

9000 3D
Sistema di radiografia extraorale KODAK 9000 3D



Preciso, sicuro e semplice

Campo visivo specifico

Il sistema Kodak 9000 3D impiega un campo visivo specifico per immagini ad alta risoluzione e dimensioni ottimali dei voxel. È ideale per le applicazioni odontoiatriche locali, anche le più complesse come l'endodonzia e gli impianti singoli.

Sicurezza per il paziente

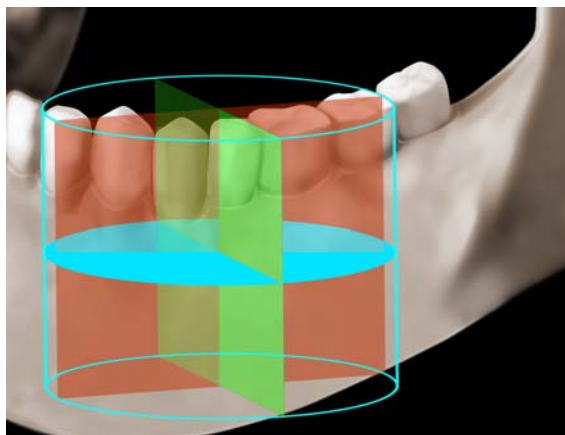
Rispetto ai sistemi 3D che esaminano volumi maggiori, un campo visivo specifico riduce l'esposizione alle radiazioni. In altri termini, migliorerete la qualità dell'immagine, garantendo una maggiore protezione ai vostri pazienti.

Facile da usare

Il sistema Kodak 9000 3D utilizza un'interfaccia utente semplificata ed è controllato dal computer. Viene fornito con un software di gestione immagini 3D integrato e semplice da usare, che fornisce una soluzione completa e integrata.

Facile da posizionare

Sia in modalità panoramica che in modalità 3D, il posizionamento del paziente non richiede alcuno sforzo. Il design frontale, comodo e pratico, e l'impiego di un puntamento laser garantiscono un allineamento corretto e rapido. In modalità 3D, è persino disponibile un'opzione di pre-acquisizione che esegue una doppia verifica del corretto posizionamento dell'unità.



Assiale



Sagittale



Coronale

Diagnosi nuove e sicure

Una nuova prospettiva

Il sistema Kodak 9000 3D offre un nuovo modo di osservare le strutture dentali e le relative patologie. Otterrete tutte le informazioni utili in modo più dettagliato nel volume esaminato, analizzato da tutti i punti di vista e dentro le fette tomografiche necessarie.

Una nuova precisione

Con le immagini 3D, potrete ottenere una visualizzazione precisa delle strutture dentali nella loro reale rappresentazione spaziale. Potrete visualizzare le fette tomografiche assiali,

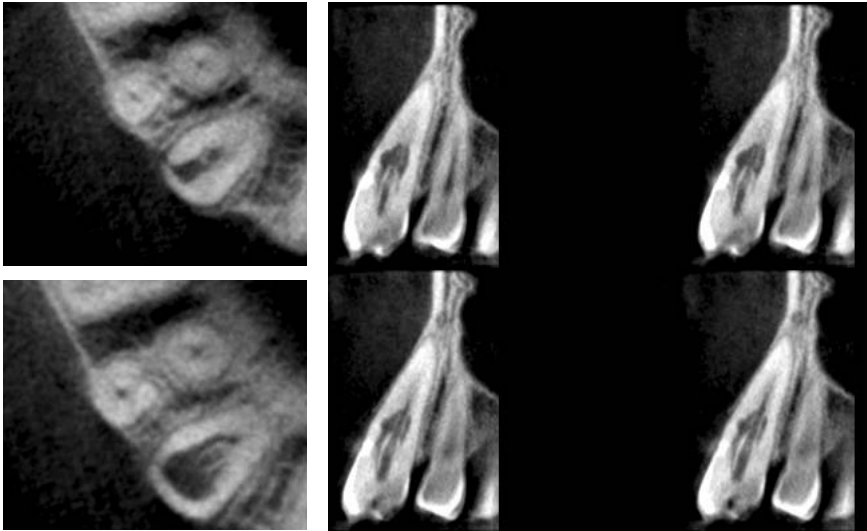
coronali, sagittali, oppure crearne una versione personalizzata. Inoltre, la ricostruzione tridimensionale fornisce una visione realistica delle strutture dentali per diagnosi più precise.

Nuova tecnologia, nuove applicazioni

È possibile utilizzare il sistema Kodak 9000 3D per una gamma di applicazioni, tra cui l'endodonzia, l'implantologia, la chirurgia e la valutazione delle lesioni periapicali e delle fratture.

9000 3D
Sistema di radiografia extraorale KODAK 9000 3D

Casi clinici



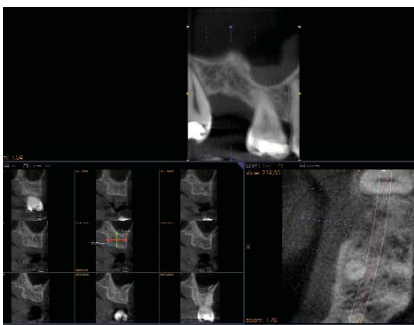
a

b

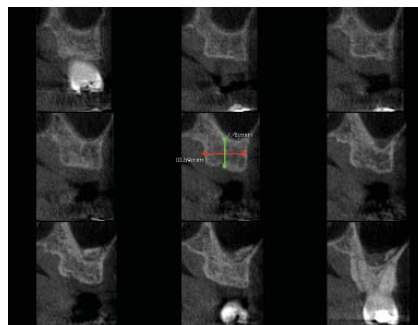
Degenerazione di un canino

Le immagini assiali (a) e sagittali (b) mostrano un riassorbimento radicolare interno di un canino inferiore con un significativo riassorbimento della dentina. Una vasta zona di radiotrasparenza

mostra chiaramente l'estensione di questo processo patologico. Una linea bianca intorno al canale radicolare indica un'ulteriore attività all'interno del tessuto pulpare.



a



b

Progettazione dell'impianto

Prima dell'applicazione chirurgica di un impianto singolo, le immagini 3D (a) offrono una valutazione complessiva del volume osseo. È possibile generare automaticamente un modello a fette tomografiche ortogonali (b) con una distanza regolabile tra le fette (da 0,076 mm a 2 mm).

Due rapide misurazioni forniscono l'altezza e il diametro dell'impianto da posizionare. Gli strati delle misurazioni possono essere spostati su ogni fetta per selezionare l'impianto più adatto alla regione desiderata.



■ Semplice soluzione, semplice software

Software flessibile e funzionale

Il sistema Kodak 9000 3D viene fornito con un software di gestione immagini odontoiatriche completo, in grado di produrre immagini bidimensionali e tridimensionali. Il modulo 3D è versatile, semplice ed efficace poiché integra tutte le funzioni fondamentali: misurazioni, analisi multiplanare, analisi del volume in 3D e viste ortogonali, solo per citarne alcune.

Condivisione e integrazione senza problemi

Il sistema Kodak 9000 3D produce immagini in formato DICOM, lo standard internazionale per le immagini medicali. Inoltre, il sistema è controllato dallo stesso software di gestione immagini odontoiatriche Kodak utilizzato per tutti i sistemi di immagini digitali Kodak. Pertanto, sarà più semplice imparare ad utilizzarlo e potrà essere facilmente integrato nel vostro studio. Risparmierete tempo e aumenterete la vostra produttività.



Potenza concentrata

Nuovi trattamenti e miglioramento dei servizi offerti

Sfruttando la potente tecnologia del sistema 9000 3D, è possibile eseguire una gamma più ampia delle diagnosi e delle cure offerte nel vostro studio. In questo modo sarà possibile ridurre il numero delle visite e degli appuntamenti, facendo risparmiare a voi e ai vostri pazienti tempo prezioso. Insomma, il sistema Kodak 9000 3D offre un miglioramento sostanziale in termini di trattamenti e servizi offerti ai vostri pazienti.

9000 3D
Sistema di radiografia extraorale KODAK 9000 3D

Specifiche tecniche

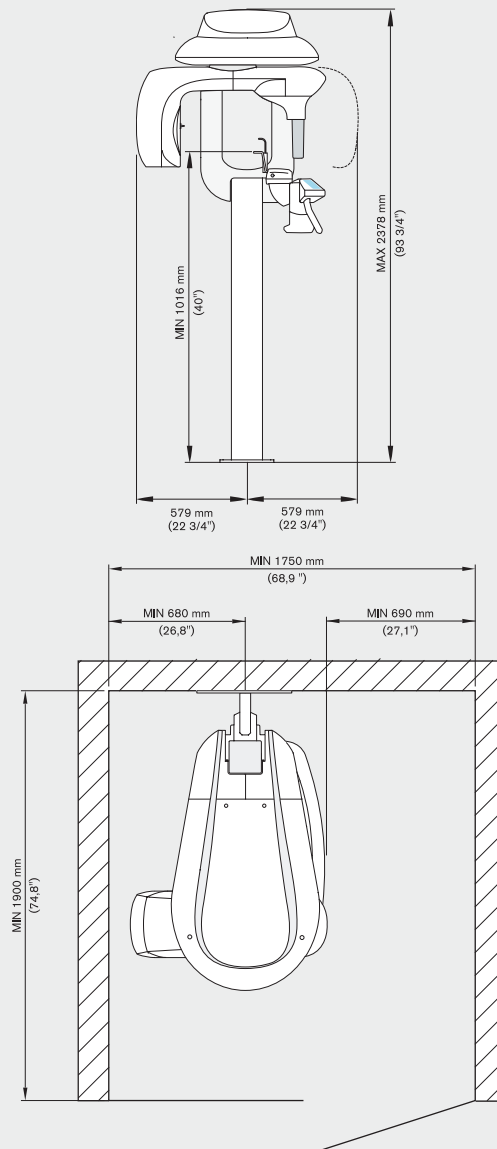
Voltaggio tubo	60 - 90 kV (max) modo pulsato per la modalità 3D
Corrente tubo	2 - 15 mA (max)
Frequenza	140 kHz (max)
Macchia focale	0.5 mm (IEC 336)
Filtro totale	> 2.5 mm eq. Al

Modalità 3D

Tecnologia	Tomografia volumetrica digitale
Tipo di sensore	Sensore CMOS a fibre ottiche
Livelli di grigio	16384 - 14 bits
Dimensione volume	50 x 37 mm
Dimensione dei voxel	76,5 x 76,5 x 76,5 µm (isotropic voxel)
Tempo di ricostruzione	Dipende dal PC

Modalità di panoramica

Tipo di sensore	Sensore CCD a fibre ottiche
Livelli di grigio	16384 (14 bits)
Ingrandimento	1.27
Tempo di esposizione	Panoramica per adulti 13,9 s Panoramica pediatrica 13,2 s
Programmi	12 impostazioni anatomiche
Opzioni di esame radiologico	<ul style="list-style-type: none"> ▪ Panoramico ▪ Panoramica segmentata ▪ Seno mascellare ▪ LA ATM x2 ▪ LA ATM x4
Tensione di ingresso	<ul style="list-style-type: none"> ▪ 230-240 V - 50/60 Hz ▪ 100-110-130V - 50/60 Hz
Peso	160 kg



Vorreste saperne di più?

Per programmare una dimostrazione o ricevere ulteriori informazioni,
chiamare il numero : **800 87 34 87** (Italia, numero verde)

0800 55 89 80 (Svizzera, numero verde)

oppure visitare il nostro sito web : **www.my90003d.com**



Carestream Health

© Carestream Health, Inc., 2007.
Il marchio e i colori del marchio Kodak sono forniti dietro licenza Kodak.